

## **Working Paper 27**

# **USAGES DES TERRES ET ÉVOLUTIONS VÉGÉTALES DANS LE DÉPARTEMENT DE MARADI**

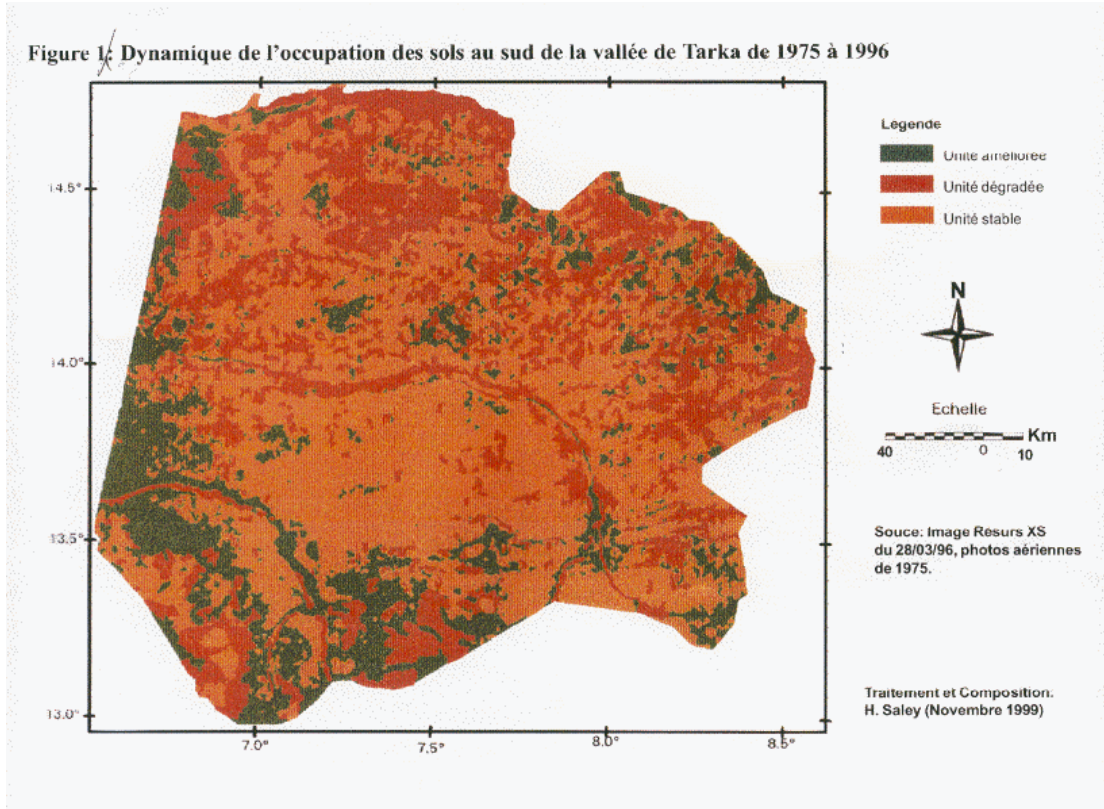
*Supplement des cartes*

**Ali Mahamane**

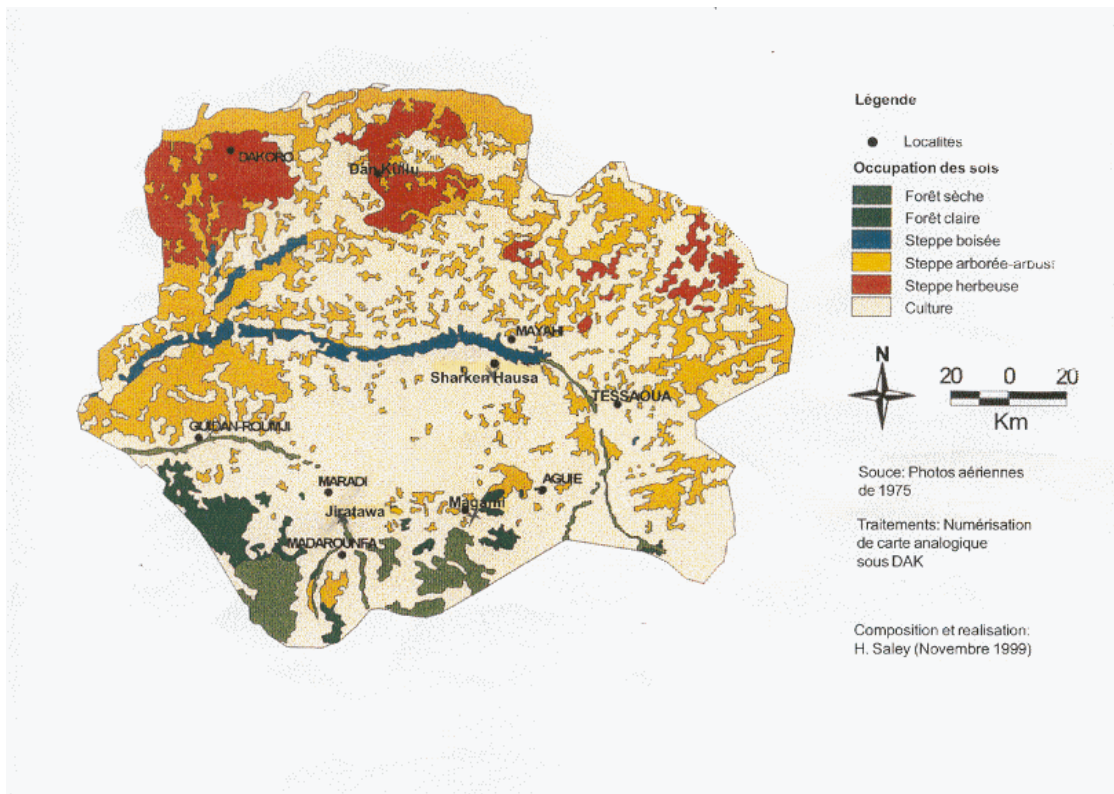
2001

Drylands Research  
Crewkerne, Somerset, Royaume-Uni

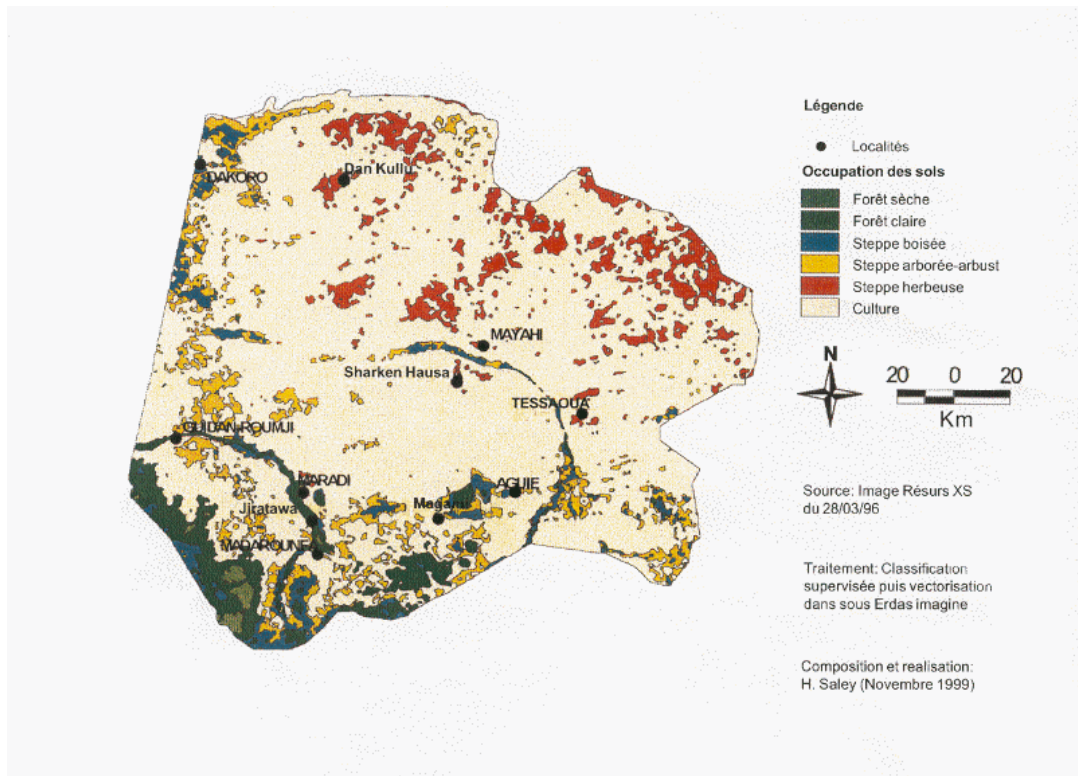
*La première version de ce profil a été préparé pour l'atelier sur les rapports entre politiques gouvernementales et investissements paysans dans les régions semi-arides, tenu à Maradi (Niger) le 21 juin, 2000.*



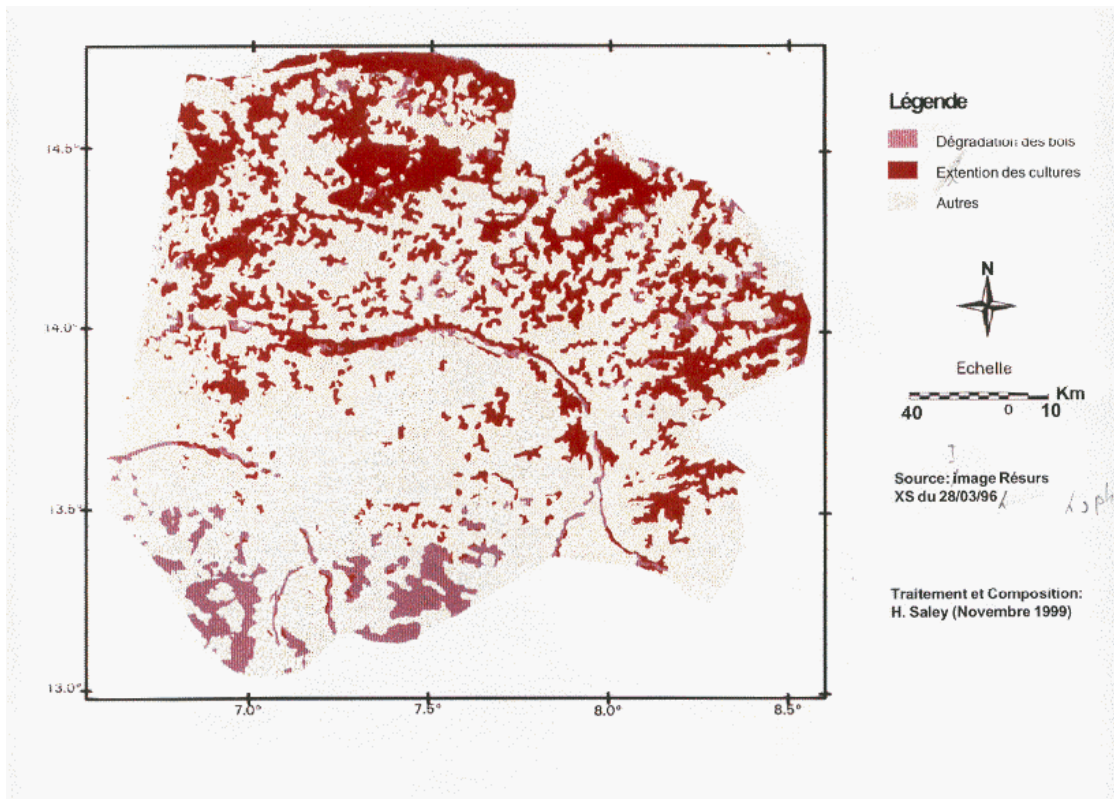
**Figure 1 : Dynamique de l'occupation des sols au sud de la vallée de Tarka de 1975 à 1996**



**Figure 2 : Occupation des sols au sud de la vallée de Tarka, 1975, Département de Maradi**



**Figure 3 : Occupation des sols au sud de la vallée de Tarka, 1996, Département de Maradi**



**Figure 4 : Analyse des zones dégradées entre 1975 et 1996**

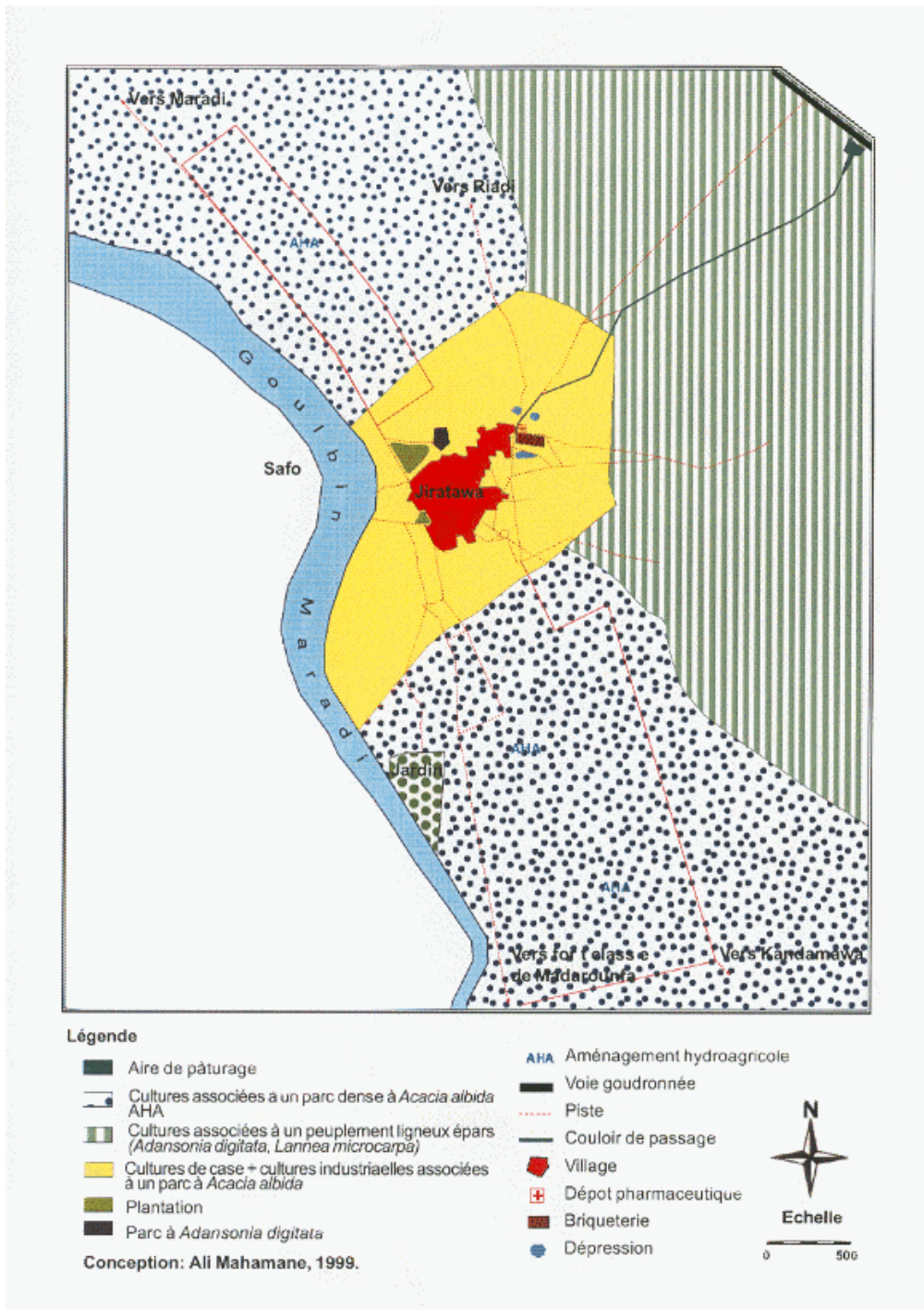
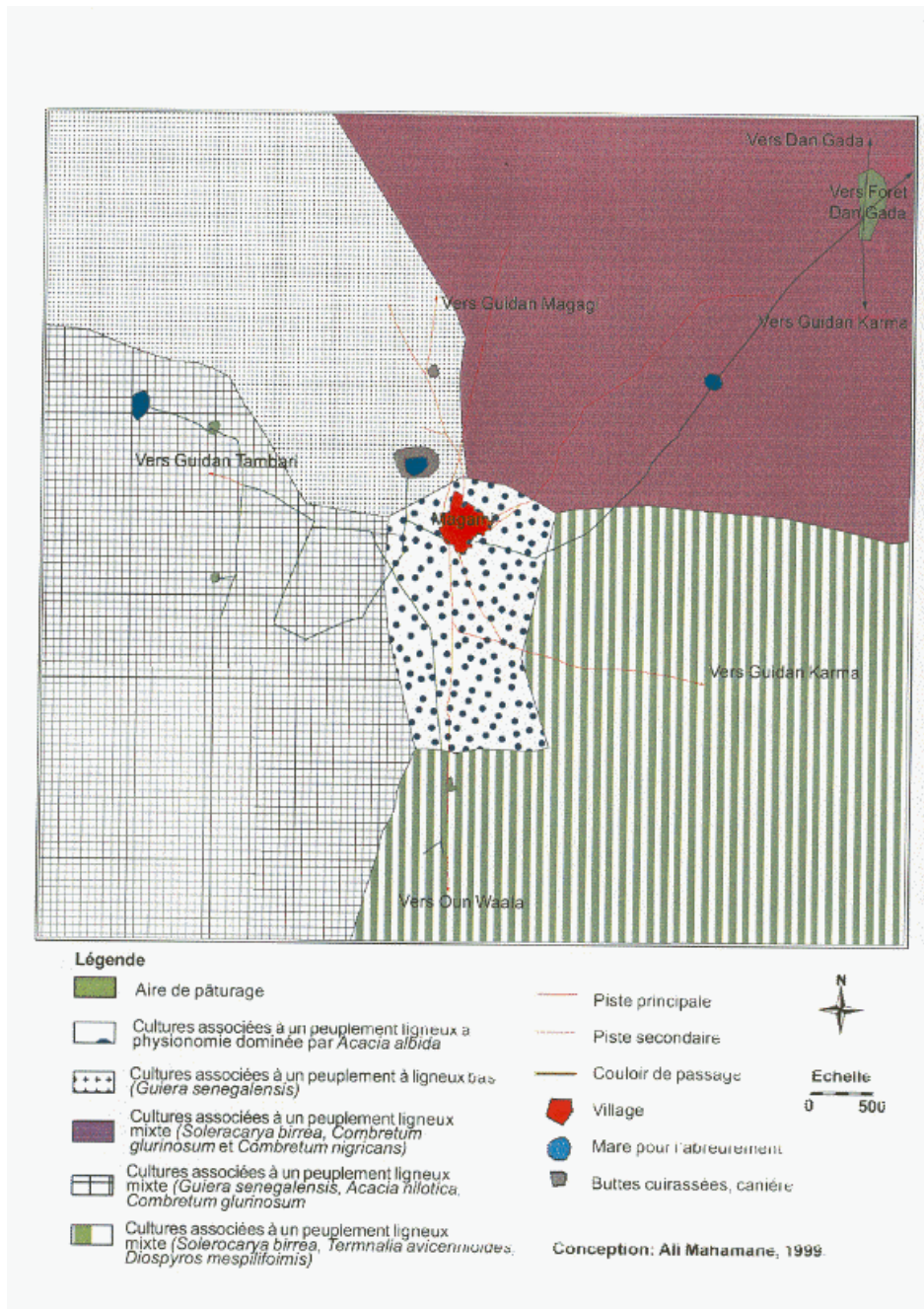


Figure 5 : Occupation des sols en 1999, terroir de Jiratawa



**Figure 6 : Occupation des sols en 1999, terroir de Magami**

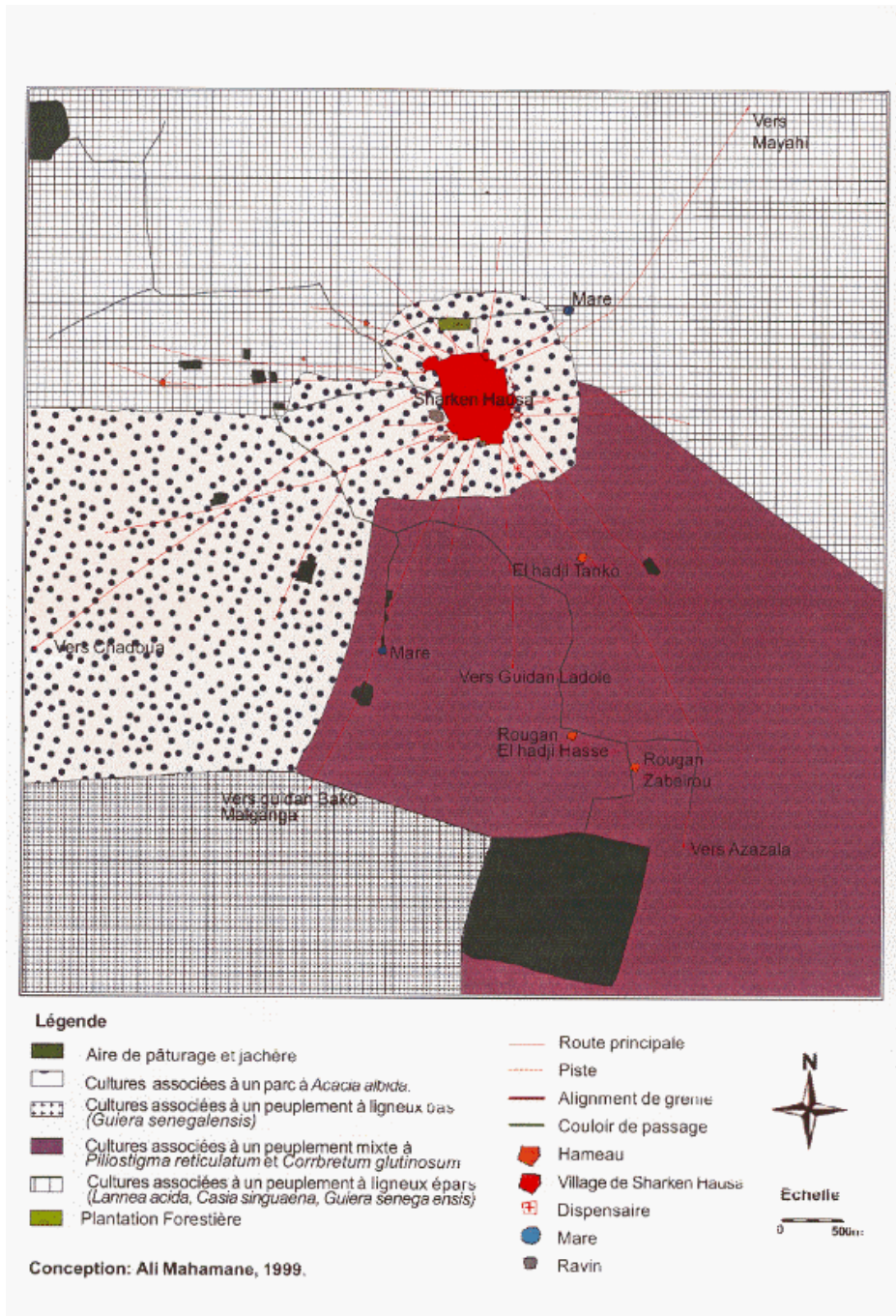


Figure 7 : Occupation des sols en 1999, terroir de Sharken Hausa

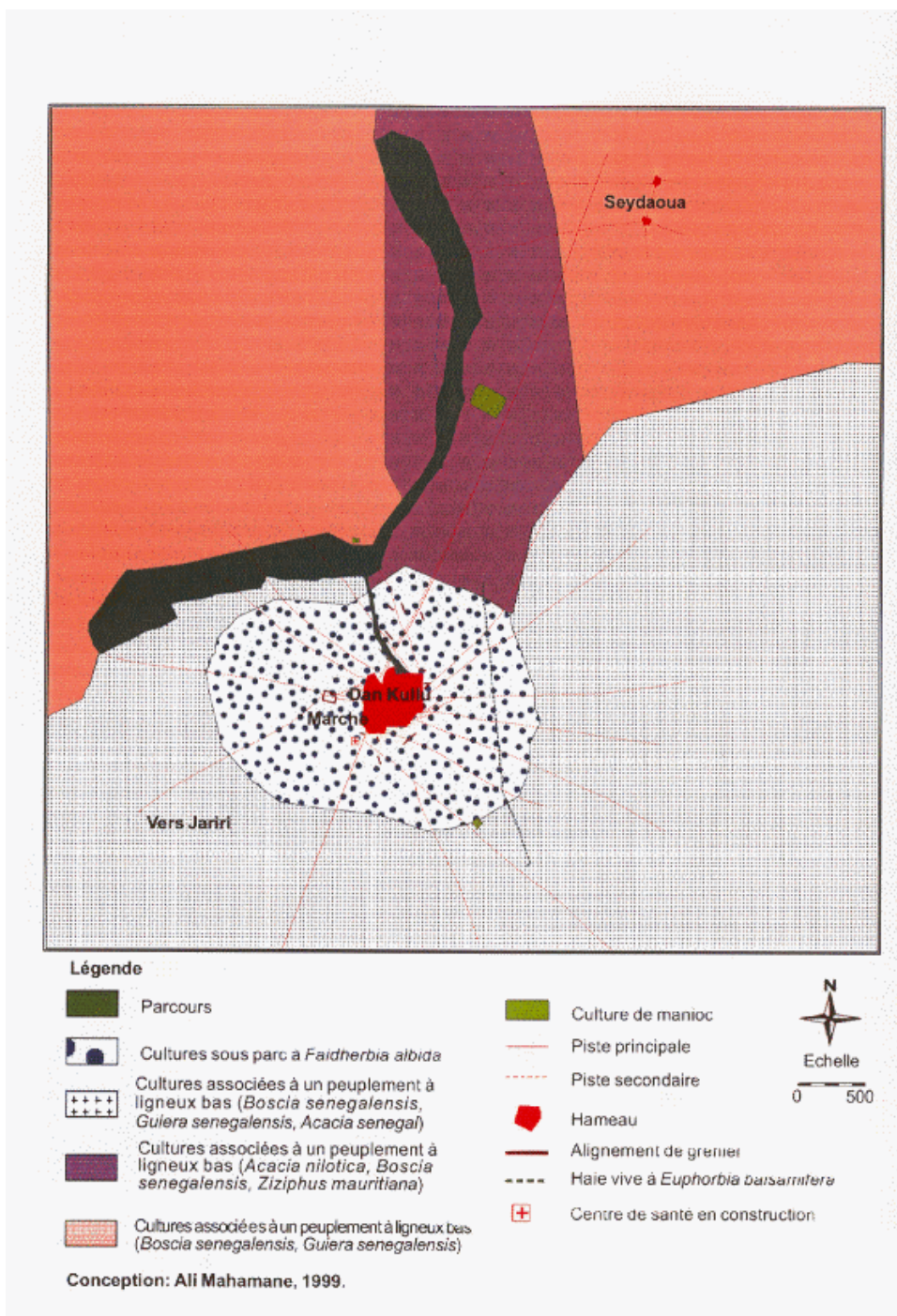


Figure 8 : Occupation des sols en 1999, terroir de Dan Kullu